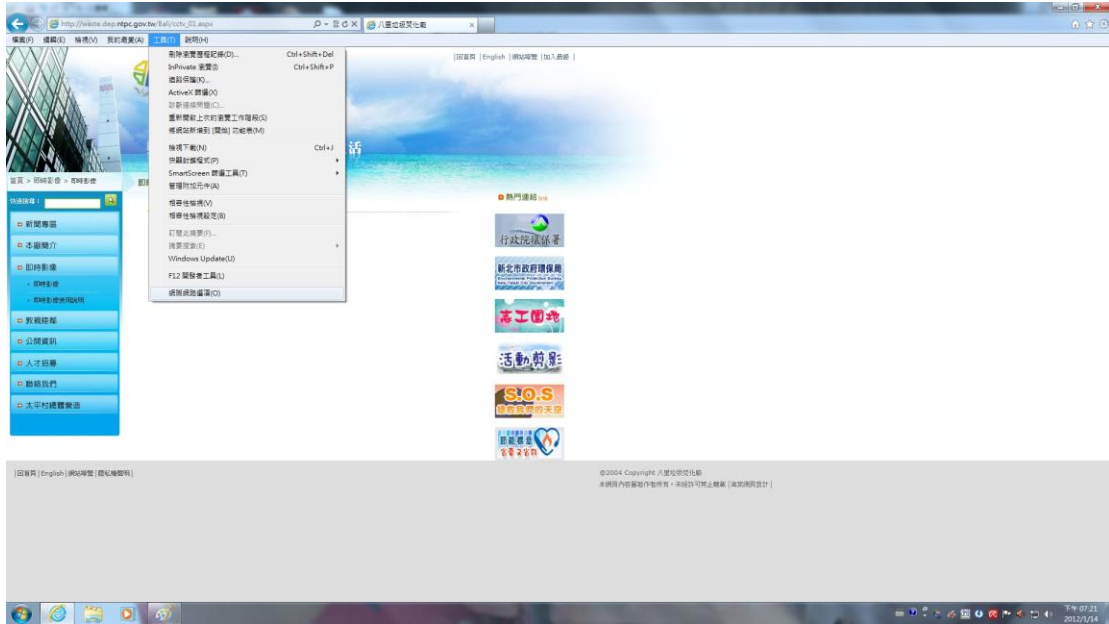


---- CCTV 使用者指南 ----

先打開 IE 網頁



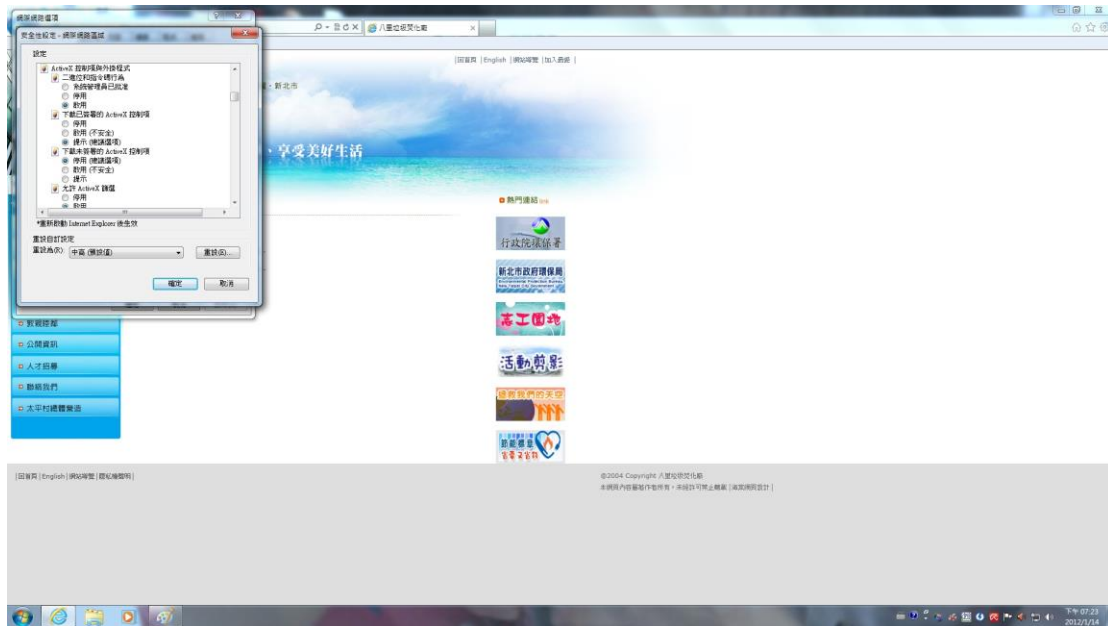
點選上面的"工具"選項

再點選工具裡最下方的"網際網路選項"

進入後點選上方的"安全性"選項



3. 下方會看到一個"自訂等級"選項點進去



就會出現安全性視窗

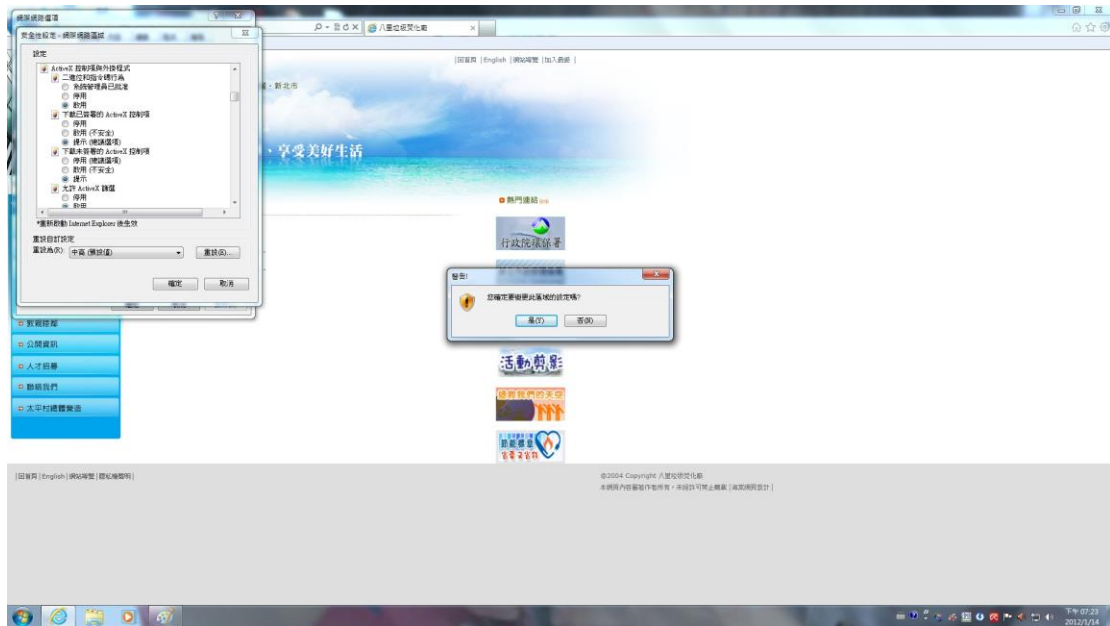
尋找裡面有個"下載未簽署的 ActiveX 控制項"

會看到預設是在"停用(建議選項)"

把它改成"提示"選項

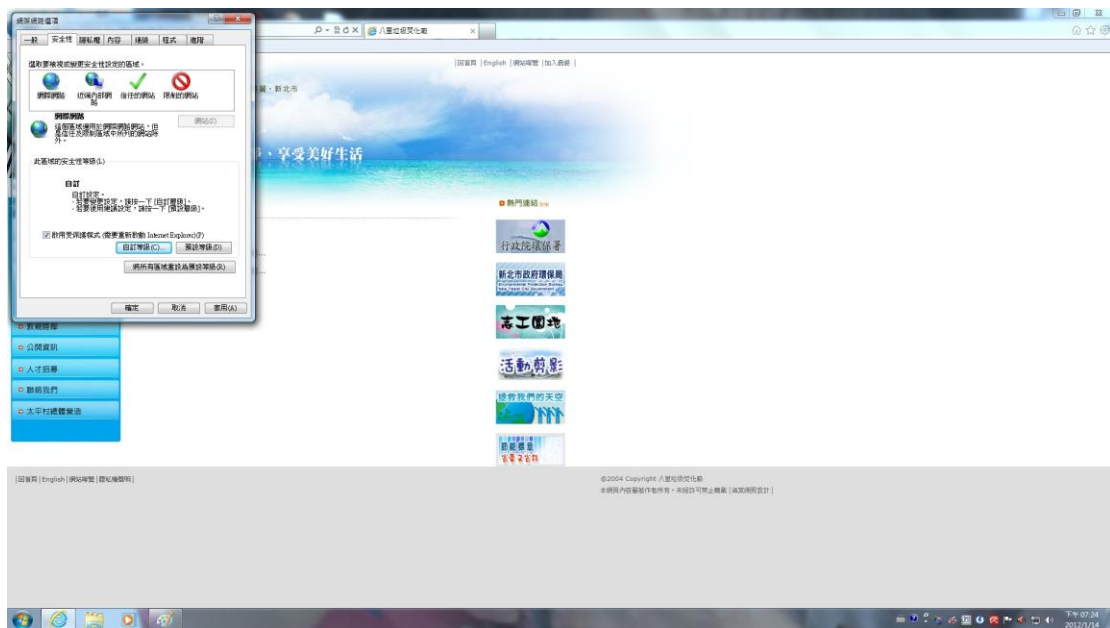


再來就點選下方的"確定"

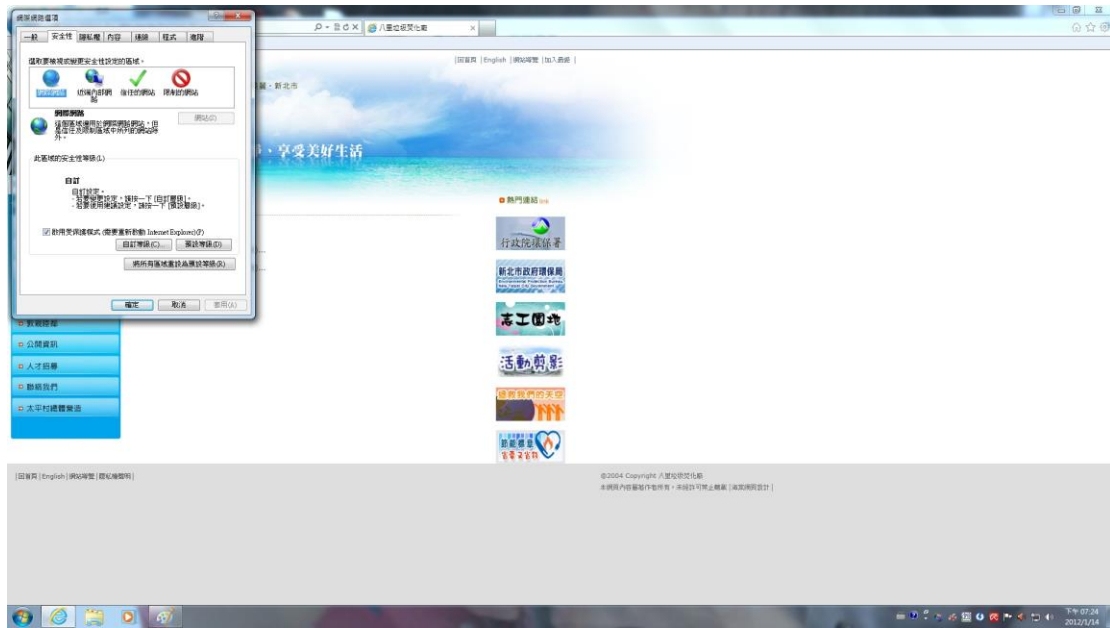


會出現"您確定要變更此區域的設定嗎?"

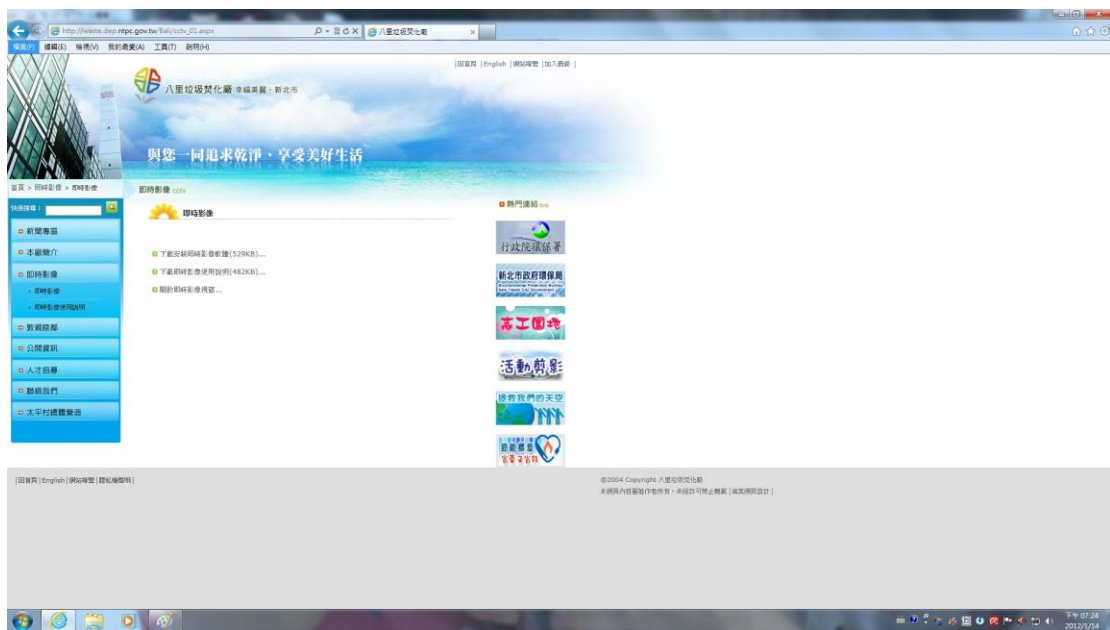
點選"是"



再來點選下面的"套用"選項



最後點選"確定"選項



在網址列輸入以下網址後按 ENTER



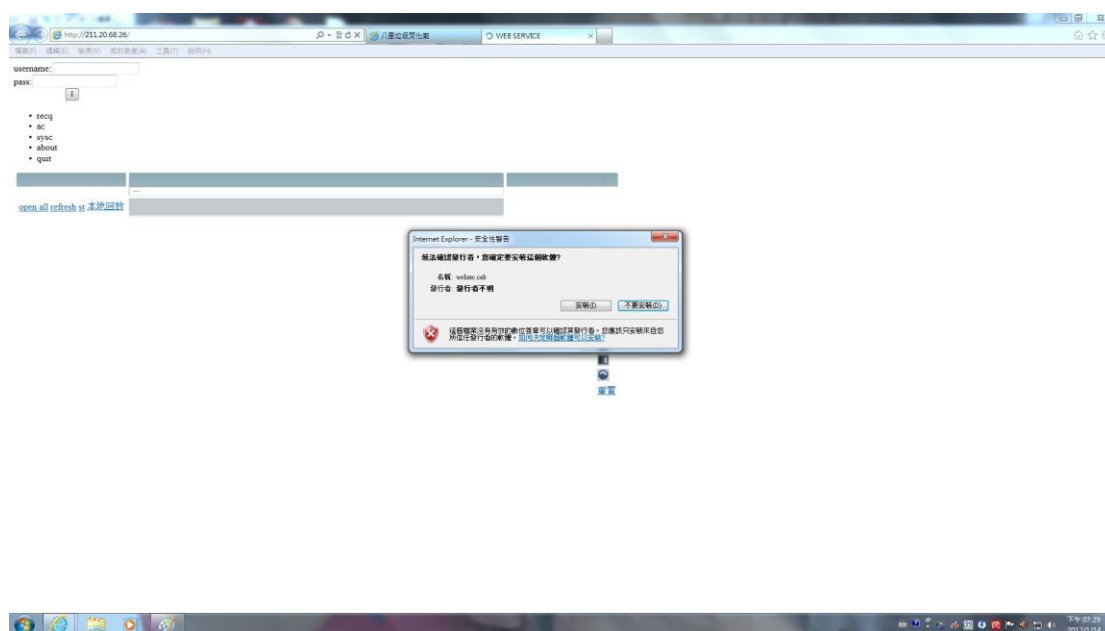
<http://118.163.143.194>

開啟後 XP 會在上方, VISTA, WIN7, WIN10 會在下方

出現"安裝 ActiveX 控制項"

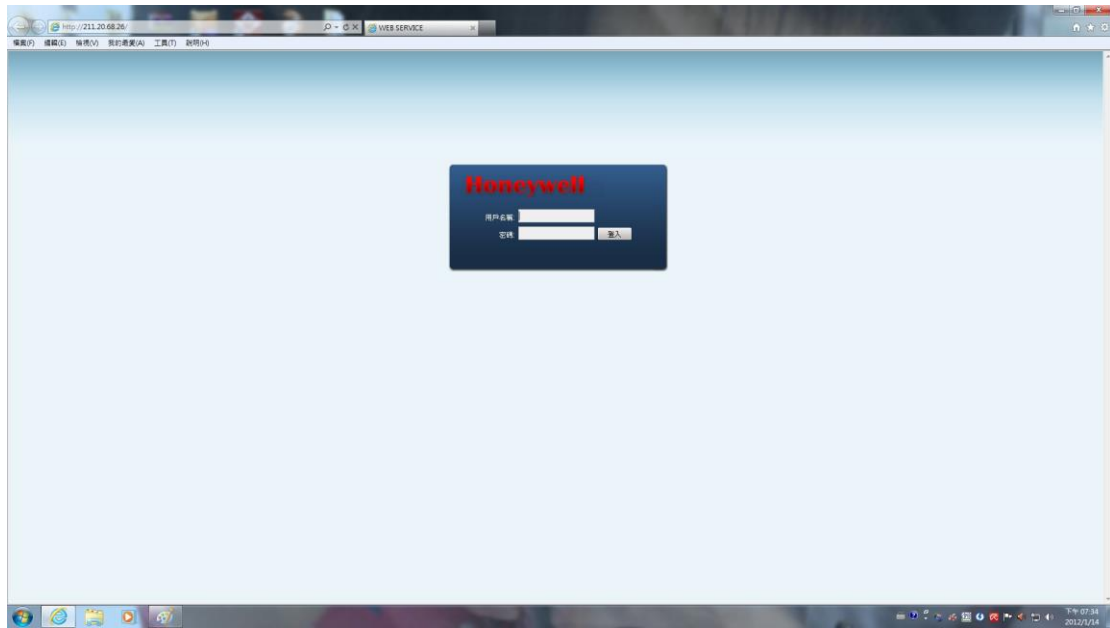
點選"安裝"即可

等待一段時間會出現第 2 個"安裝"選項

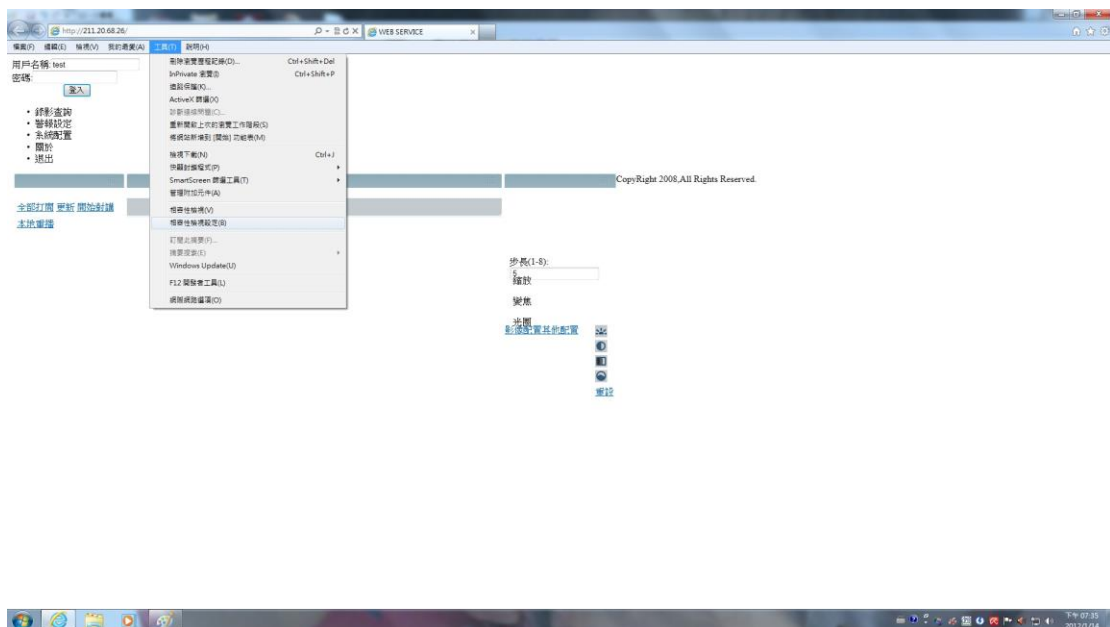


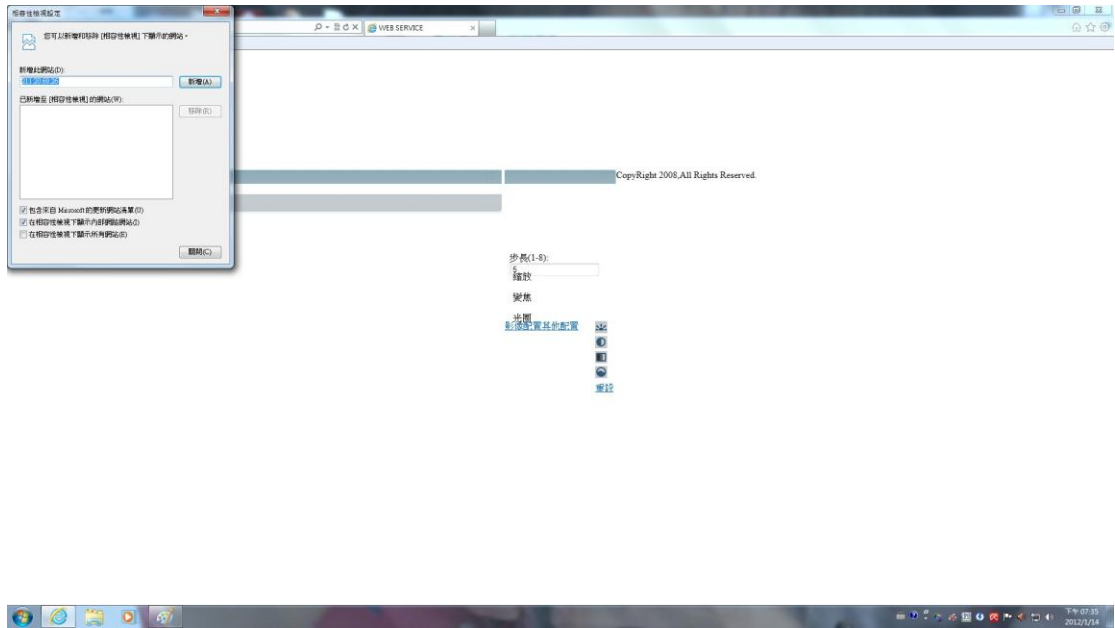
一樣也是選擇安裝

再來會出現下圖的畫面

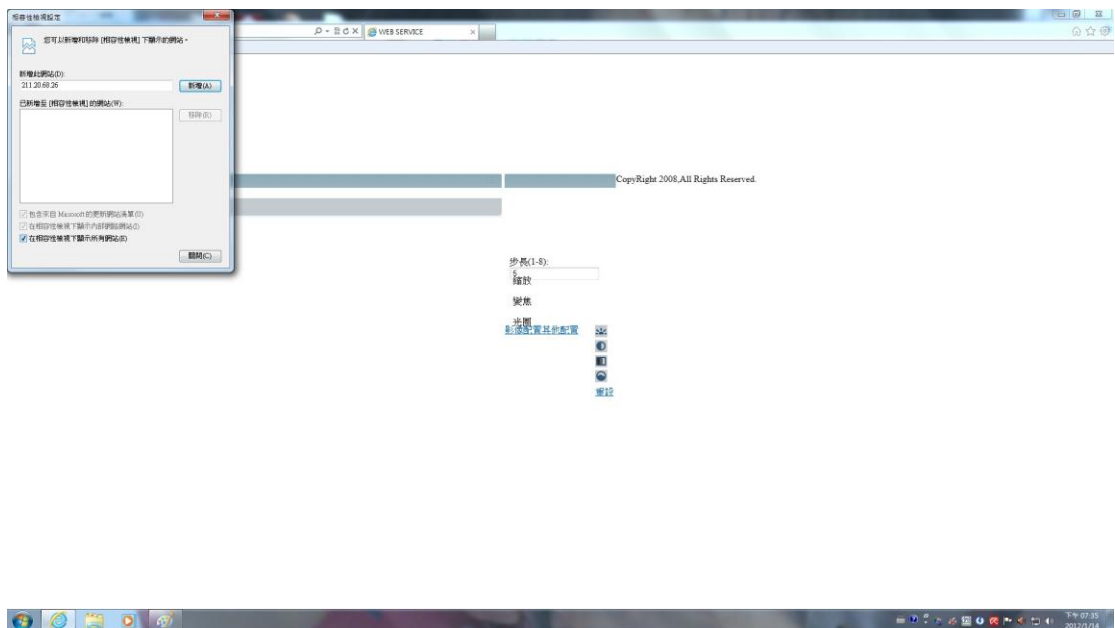


在 IE8 或 IE9 以上有可能不會出現
一樣到網頁上方的"工具"選項裡
點選"相容性檢視設定"



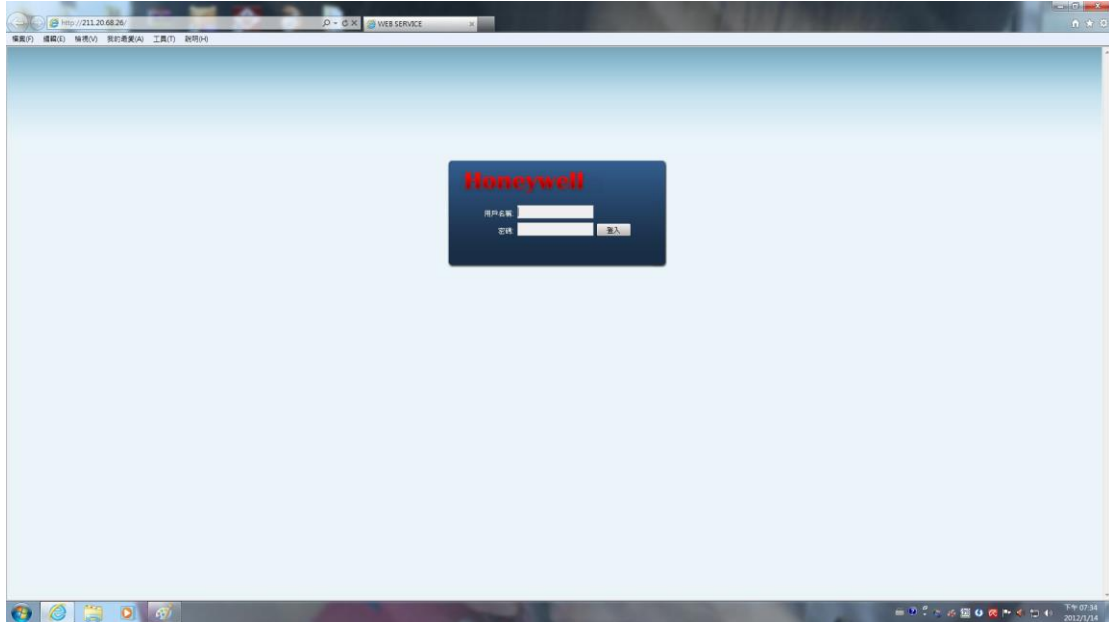


點選進去後會看到最下方有個
"在相容性檢視下顯示所有網站"的選項
把它打勾

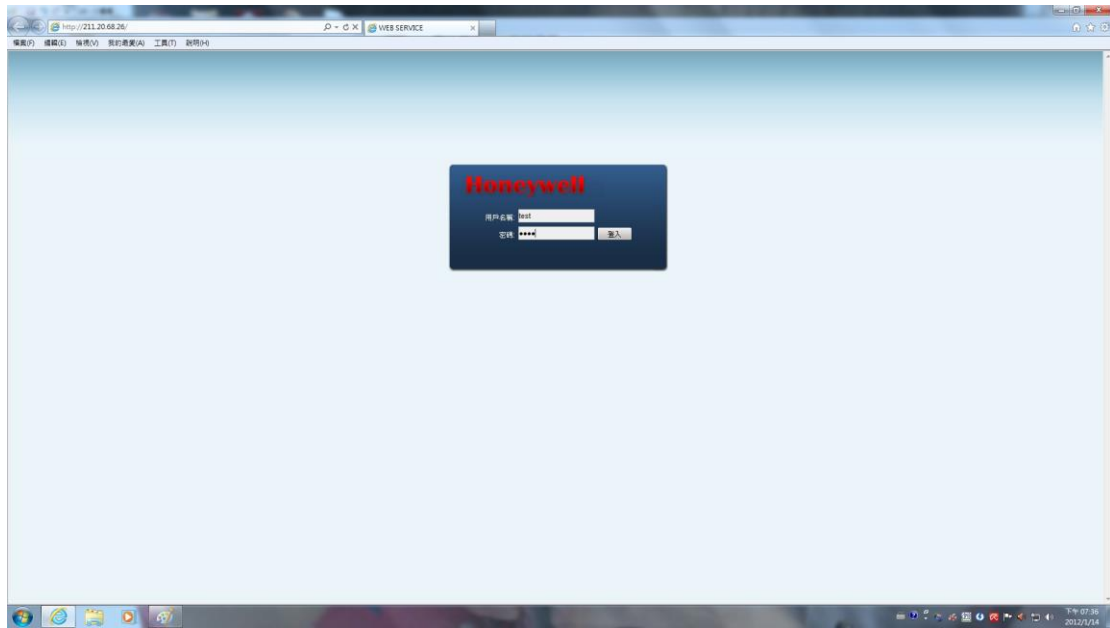


最後點選下方的"關閉"

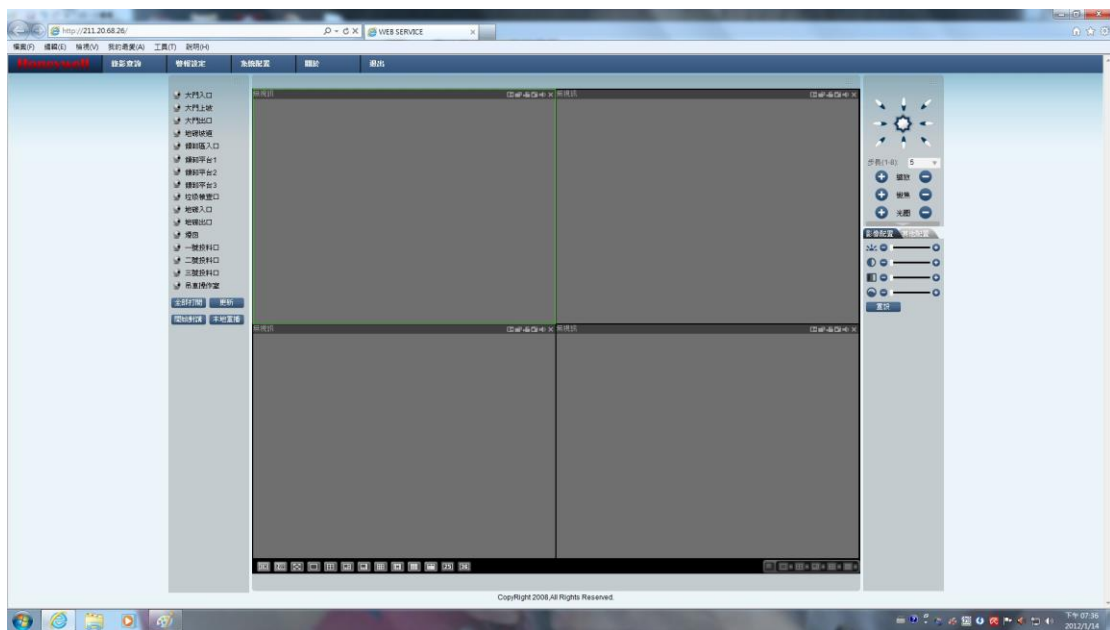
重新連結一次網址
就可以看到正常的畫面



輸入用戶名稱跟密碼皆為 "test"
再點選 "登入"



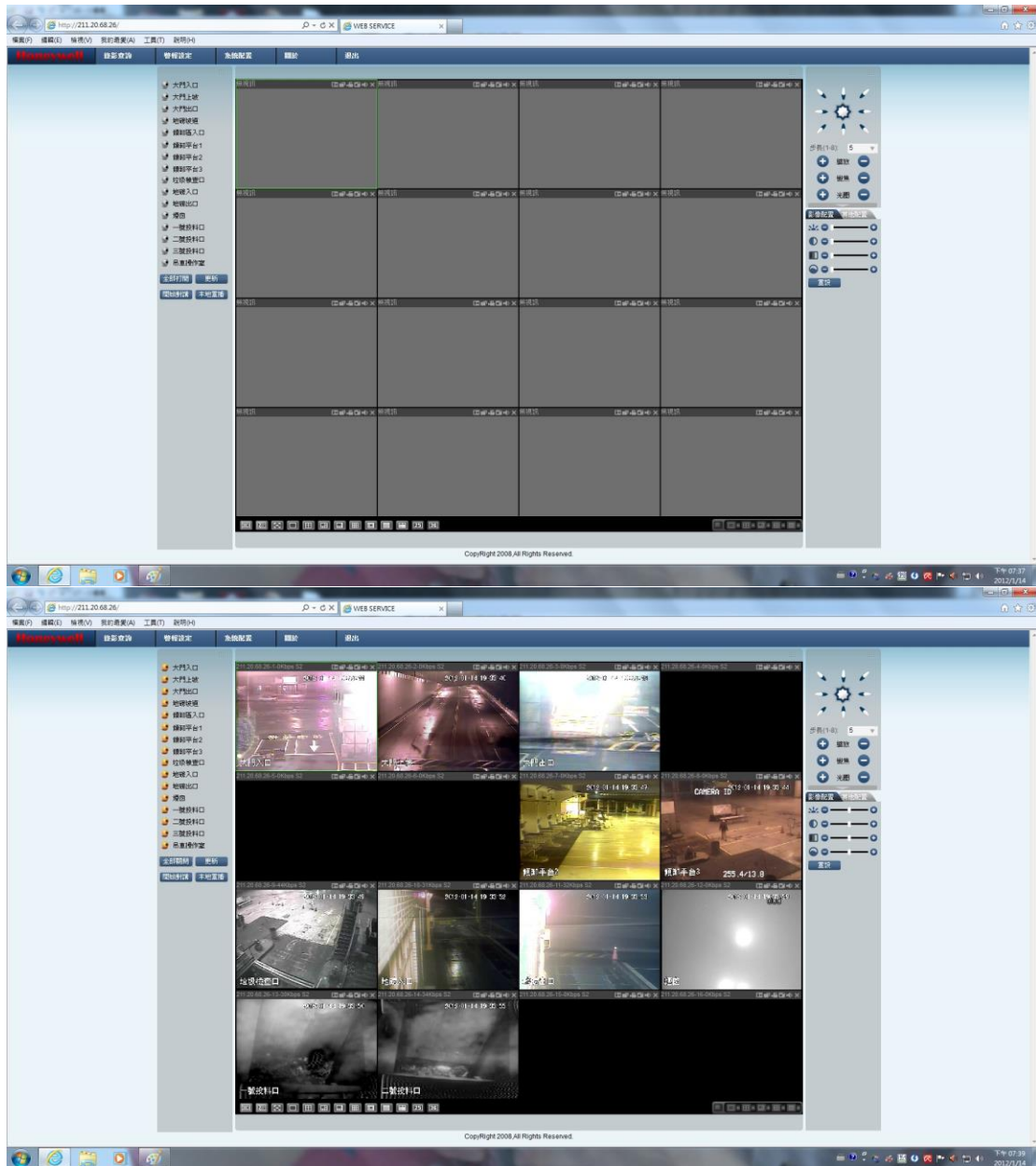
進入後會看到即時影像的介面



下面有 1 到 36 分割畫面可以選

選擇完後點選左邊的全部打開

就可以看到即時影像了



想看單一畫面放大就在要放大的畫面點 2 下



想恢復時一樣點 2 下就可以回到分割畫面



WIN10 IE 請點選桌面上左下角 Windows 符號，點選後選擇所有應用程式 Windows 附屬應用程式 滑鼠指到 Internet Explorer 按滑鼠右鍵，選擇釘選到工作列，按滑鼠左鍵，這時請看一下工作列是否有增加按鍵。

Win10 使用 IE 設定方式說明

親愛的顧客您好!

Win10 預設瀏覽器為 Edge，因企業網路銀行智慧卡放行需使用 IE 或 Firefox 等瀏覽器才可放行，如您

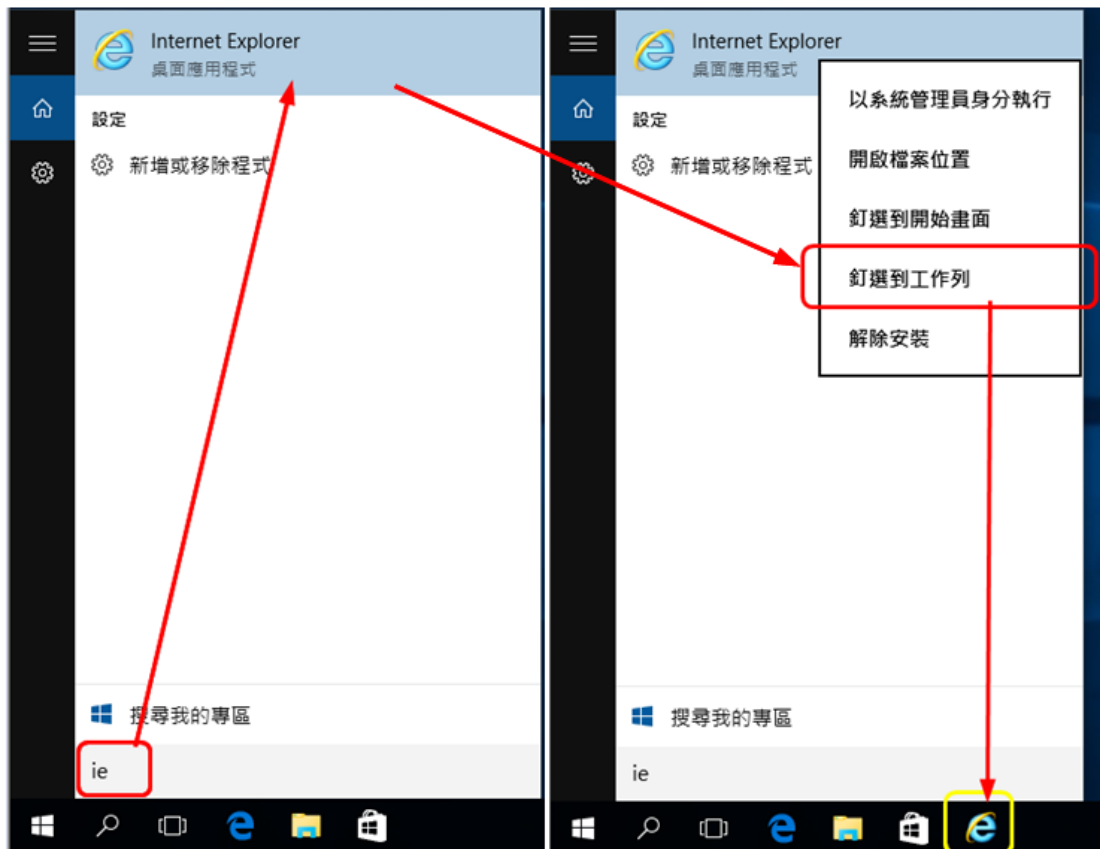
為智慧卡放行者，建議將 IE 放置工作列上便於日後操作，設定方式說明如下：

一、透過搜尋功能

(一) 點選桌面上左下方搜尋 Windows 按鍵。



(二) 搜尋條件請打 ie ，上方會出現 Internet Explorer ，滑鼠指到 Internet Explorer 按滑鼠右鍵，選擇釘選到工作列，按滑鼠左鍵，這時請看一下工作列是否有增加 按鍵。



二、所有應用程式選項

請點選桌面上左下角 Windows 符號，點選後選擇所有應用程式 Windows 附屬應用程式 滑鼠指到

Internet Explorer 按滑鼠右鍵，選擇釘選到工作列，按滑鼠左鍵，這時請看一下工作列是否有增加按鍵。

